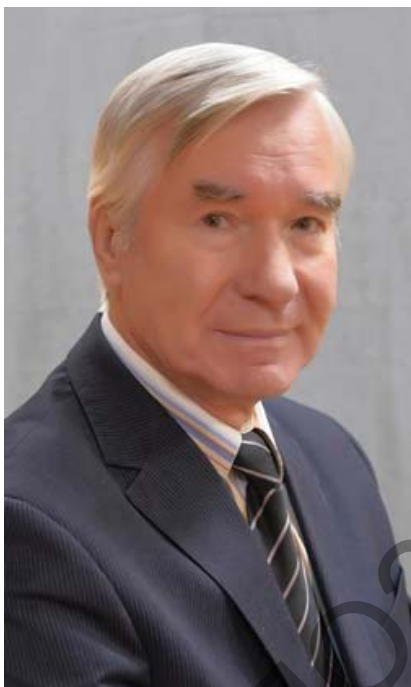


ВІНШУЕМ З ЮБІЛЕЕМ!

Дань уважения и благодарности

В деятельности известного белорусского ученого, доктора искусствоведения Григория Федоровича Шауро успешно соединяются педагог, ученый-исследователь и художник.



Г. Ф. Шауро

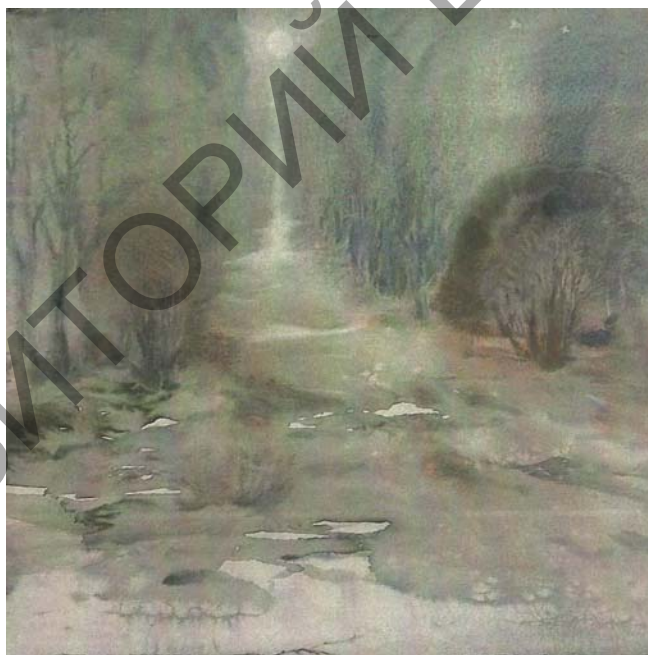
Г. Ф. Шауро родился в 1944 г. в деревне Малый Полсвиж на Лепельщине – в одном из самых красивых, романтических и озерных регионов Белорусского Подвинья. Окончил художественно-графический факультет Витебского педагогического института имени С. М. Кирова (1971), аспирантуру Института искусствоведения, этнографии и фольклора Национальной академии наук Беларуси (1977). С 1977 г. работает в Белорусском государственном университете культуры и искусств.

Как педагог Г. Ф. Шауро основал системную подготовку специалистов в области народных ремесел и реставрации артефактов декоративно-прикладного искусства Беларуси. В организации образовательного процесса он использует различные виды учебно-познавательной и учебно-исследовательской деятельности, включая практические выездные занятия-пленэры в Мире, Несвиже, Новогрудке и т. д., экспедиции, поездки по историческим местам Беларуси и др.

Объем теоретико-аналитических наработок профессора Г. Ф. Шауро нашел достойную реализацию в практической сфере. Благодаря усилиям Григория Федоровича впервые в учреждении высшего образования Беларуси была создана кафедра народного декоративно-прикладного искусства (1993). По инициативе Г. Ф. Шауро с 1990 г. в Беларуси началась подготовка студентов по специализации «народные ремесла», а затем и «декоративно-прикладное искусство». Сегодня его выпускники пользуются большим спросом со стороны учреждений социокультурной сфе-

ры Беларусі, дзе неабходны спецыялісты па народнай кераміцы, тэкстылю, фітодизайну, батыку. Благодаря эксперыментальна-творчаскому туду высокі художественны ўзровень кафедры прызнан даляко за рубежом. Она ведат перманентны праект па акадэміцескому абмену с Гжельскім гасударственным універсітэтам (Россія).

Кафедра абеспечываат падгатоку студэнтав, магістрантав і аспірантав із Кытая, а таке жа руда другыч странав, заінтэресаваннах в культурым абмене с Республікай Беларусь. По запросу МІД Беларусі кафедра народнаго ДПІ падгатовила дызайн-аформленне прэзэнтации историко-культурнаго наслэдия нашої страны в штаб-квартире ООН в Швейцарии (2017). В результаате арт-объекты, созданные кафедрой, произвели настолько сильное впечатление на интернациональную аудиторию Дворца Наций, что стали частью оформления офиса Постоянного представительства Республики Беларусь при ООН и других международных организациях в Женеве.



Г. Ф. Шауро. Ностальгический пейзаж, 1999

Количество специалистов для социокультурной сферы, которых кафедра Г. Ф. Шауро подготовила, в скором времени преодолет тысячный рубеж. А сама кафедра уже переросла во влиятельное масштабное подразделение университета, объединяющее известных художников в области изобразительного и декоративно-прикладного творчества, опытных мастеров-керамистов, талантливых педагогов и воспитателей. Под руководством Г. Ф. Шауро создана и научная школа, которая направлена

Віншуем з юбілеем!

на подготовку специалистов высокого уровня – магистрантов и аспирантов, кандидатов наук, исследующих декоративно-прикладное искусство.

Большую роль в становлении Г. Ф. Шауро как ученого сыграла работа в БГУКИ: в 1983 г. он защитил кандидатскую, а в 2009 г. – докторскую диссертацию по искусствоведению, в 1997 г. Григорий Федорович стал профессором, в 2009 г. – доктором искусствоведения. Г. Ф. Шауро является автором более 150 научных работ, в том числе 12 монографий и учебных пособий, книг, посвященных белорусским мастерам искусства Г. Ващенко, М. Засинцу, А. Малишевскому и др. Исследовательские работы Г. Ф. Шауро, посвященные традиционному народному искусству Беларуси, изобразительному искусству и др., имеют практическое значение в обучении, воспитании, развитии личности.

Востребованным остается и художественное творчество Г. Ф. Шауро. Он является членом Союза художников Беларуси, участником престижных выставок и вернисажей. Его картины экспонируются в музеях Беларуси, находятся в частных коллекциях в Италии, Германии, Англии, Норвегии и др. странах. Многолетняя деятельность Г. Ф. Шауро была высоко оценена Президентом Республики Беларусь А. Г. Лукашенко: он стал лауреатом премии «За духовное возрождение» (2000), а в 2001 г. получил специальную стипендию за выдающиеся заслуги в развитии высшей школы.

Г. Ф. Шауро своей педагогической и творческой деятельностью вносит значительный вклад в воспитание современной молодежи и духовное возрождение Беларуси, восстановление ценностей прошлого и обогащение их прогрессивными традициями и новациями.

С юбилеем, уважаемый Григорий Федорович!

*В. Ю. Казанина, преподаватель кафедры
этнологии и фольклора БГУКИ*